



# PEÇAS DO PLANEJAMENTO

## Manual do Usuário



## Sumário

BEM-VINDOS.....	3
GERAÇÃO DOS ARQUIVOS XML:.....	4
CRIAÇÃO DO PACOTE – COLETOR AUDESP:.....	7
TRANSMISSÃO DO PACOTE – COLETOR AUDESP: .....	10





SMARCP  
Sistema Integrado  
de Contabilidade Pública

## BEM-VINDOS

Este Manual de Capacitação e Treinamento foi desenvolvido para facilitar seu ingresso ao time SMARcp, na tentativa de facilitar seu aprendizado, sua rotina e nossa comunicação.

Esperamos, através deste material, tornar o seu dia a dia mais produtivo e, ao mesmo tempo, mais prazeroso.

Conte conosco nesta jornada. Estaremos sempre dispostos a lhes ajudar.

Bom treinamento e sucesso!

Equipe SMARcp.



(16) 2111-9898



smarcp.suporte@smarapd.com.br



@smarapd

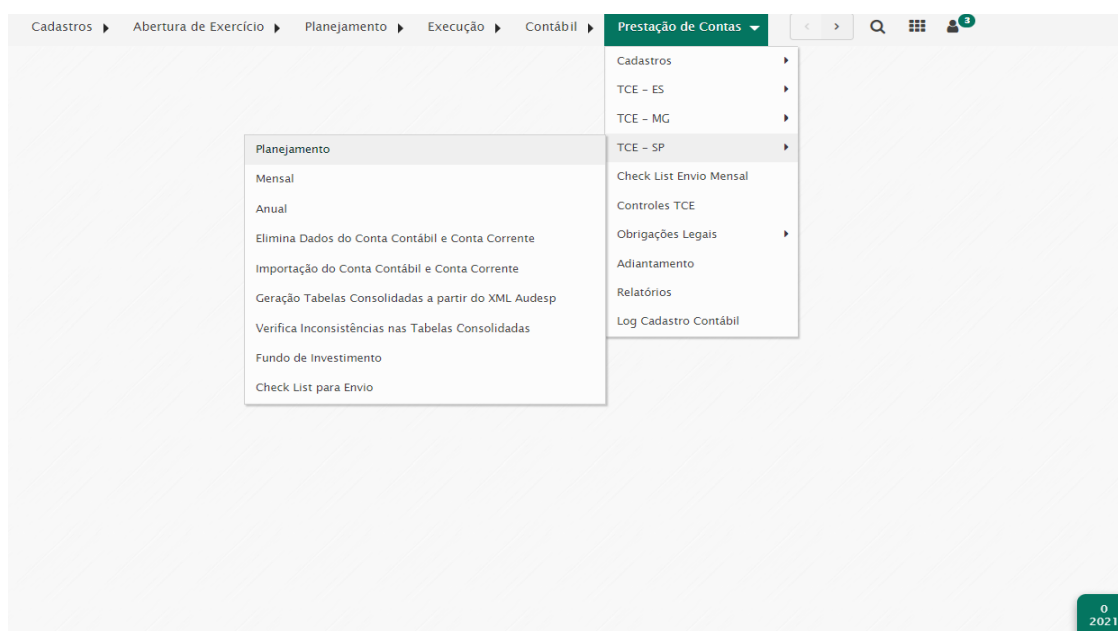




## GERAÇÃO DOS ARQUIVOS XML:

A geração dos arquivos XML's das Peças de Planejamento que serão enviados ao Audep, deverá ser feita através do acesso na funcionalidade do sistema localizada em:

Menu Prestação de Contas >> TCE - SP >> Planejamento



\*\*\* O acesso deverá ser feito no exercício referência com Unidade Gestora 0.

### LEMBRETE

O arquivo de ODS (Objetivo de Desenvolvimento Sustentável) foi criado apenas para o envio da relação inicial de vinculação Programa X Objetivo para o 3º Quadrimestre de 2019, em qualquer inserção de novos programas, essa relação irá constar dentro do XML "Cadastro", não sendo mais enviado o arquivo ODS.







## Planejamento Inicial

Para o envio do Planejamento Inicial deve-se preencher o campo Período de Referência com 00 – Inicial e fazer a marcação do checkbox de cada arquivo.

O download de todos os arquivos selecionados em um pasta zip.  
Após a geração os arquivos devem ser enviados ao TCE via coletor, o Cadastro (não consta no menu, mas é gerado automaticamente), LOA e LDO.

### IMPORTANTE

Atente-se a inserção das informações de Legislação que serão relacionadas em suas respectivas peças.

Acesse o menu Planejamento >> Cadastro >> Leis e Decretos.







## Planejamento Atualizado

Para o envio do Planejamento Atualizado deve-se seguir o mesmo procedimento do Inicial, porém selecionar o quadrimestre referente ao envio.

Nesse envio irão os arquivos de Cadastro (não consta no menu, mas é gerado automaticamente), LOA , LDO e PPA.

### ATENÇÃO

Caso houver inconsistências nas informações, o sistema irá gerar um relatório, e essas deverão ser corrigidas e os arquivos gerados novamente para que não haja erros nas criações e envios dos pacotes via coletor.







Assessoria  
Tributária e  
Contábil

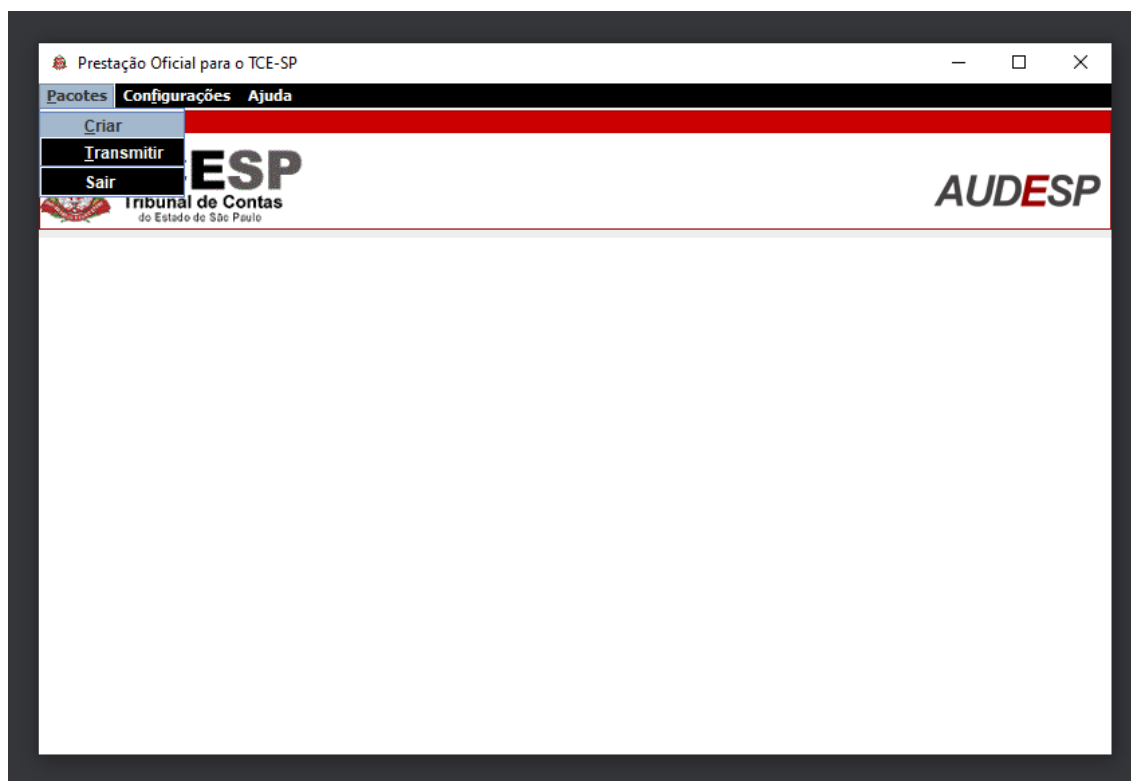
## CRIAÇÃO DO PACOTE – COLETOR AUDESP:

Após a geração dos arquivos XML, é necessário criar os pacotes das Peças de Planejamento, para isso é preciso ter instalado em seu computador o Coletor Audesp. <https://www.tce.sp.gov.br/audesp/coletor>



Depois do aplicativo devidamente instalado, abri-lo e acessar:

Pacotes >> Criar

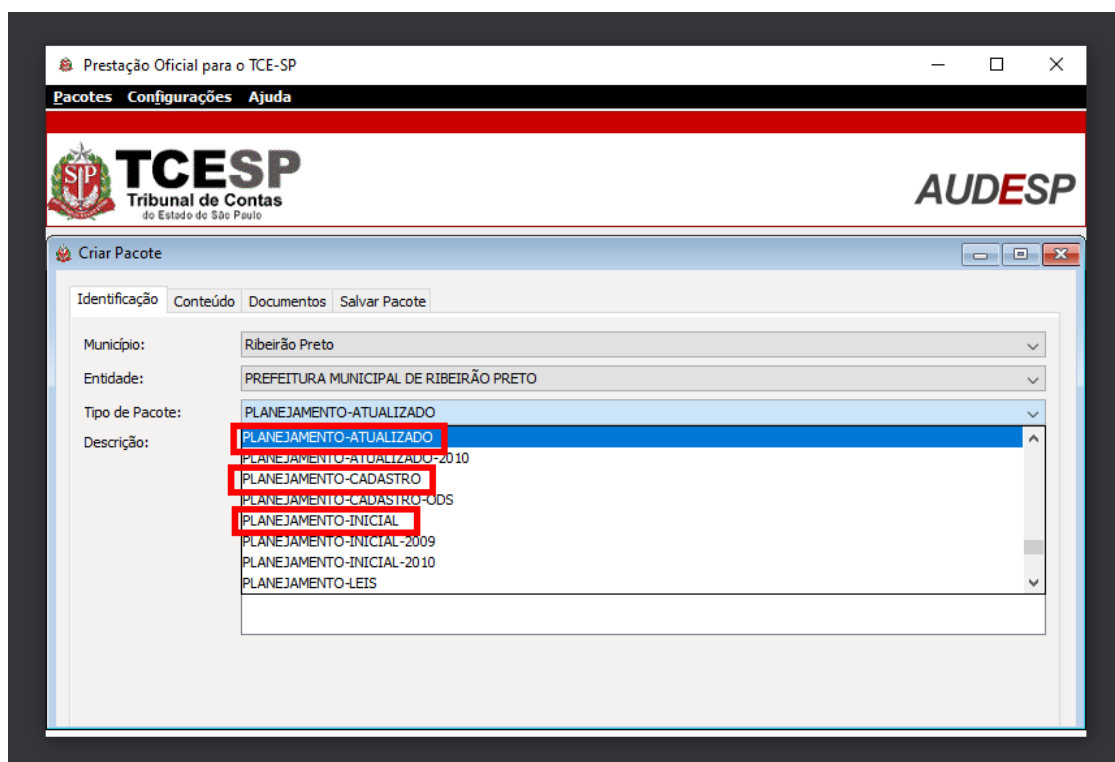







### Aba Identificação

Deverão ser preenchidos os campos: Município, Entidade, Tipo de Pacote (esse campo poderá ser o Planejamento Inicial ou Planejamento Atualizado e o Cadastro que é criado separadamente).



### Aba Conteúdo

Escolher o Tipo de Documento sendo uma das Peças por vez, para isso

utilizar o ícone de busca  e procurar o arquivo XML correspondente que foi gerado e salvo em seu computador, depois de localizado e

escolhido .



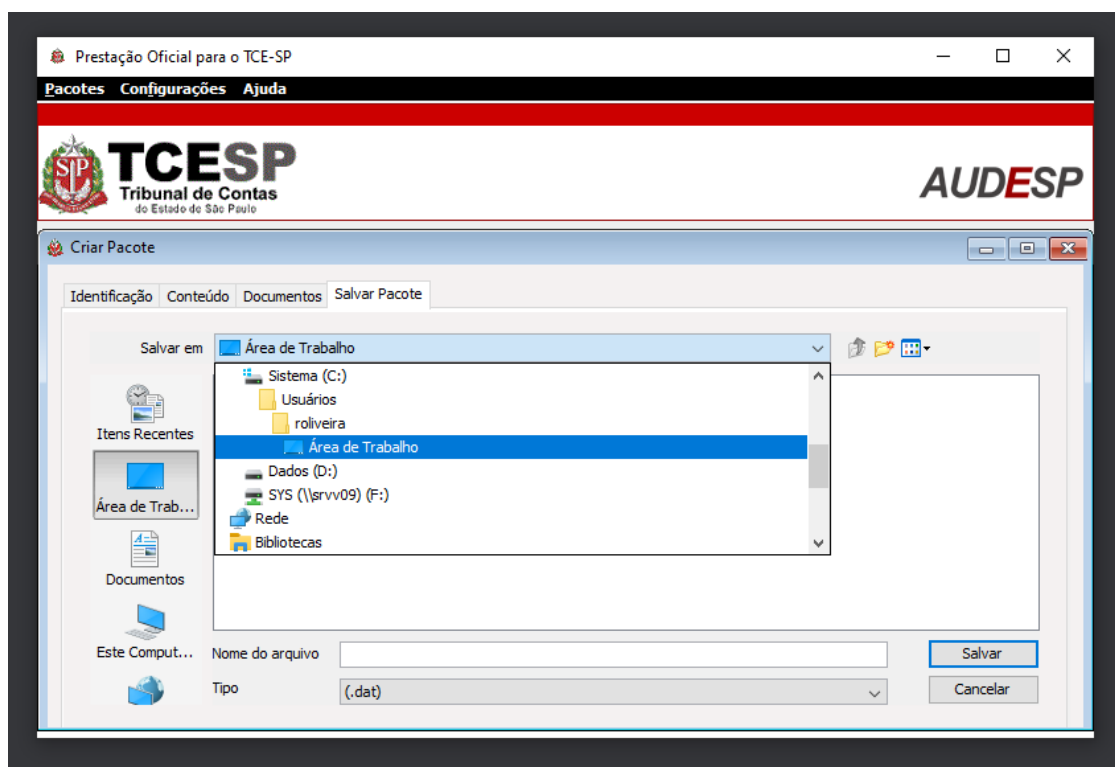




Lembrando que nessa etapa, as peças para escolha irão de acordo com o pacote escolhido na Aba Identificação Planejamento Inicial (LDO e LOA), Planejamento Atualizado (LDO, LOA e PPA), os arquivos irão em um mesmo pacote já o Cadastro irá em outro pacote, devendo ser criado separadamente.

### Aba Salvar Pacote

Nessa etapa deverá ser escolhido o diretório em seu computador onde serão salvos os pacotes gerados.





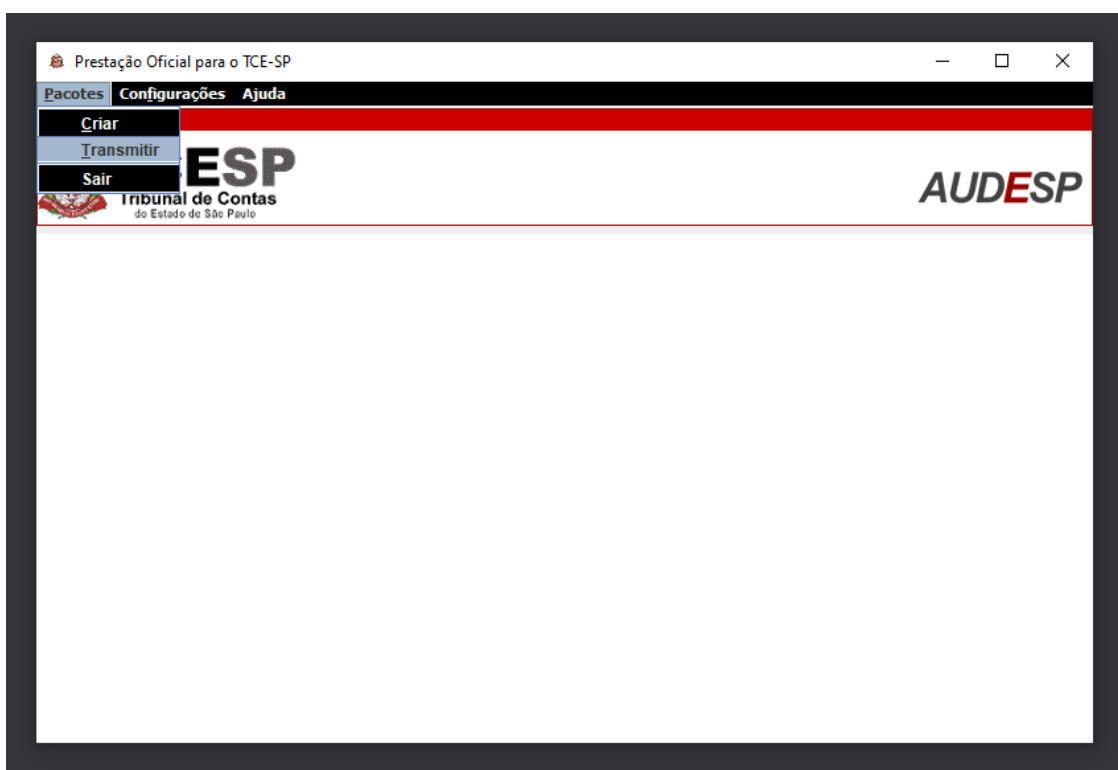


Assessoria  
Tribunal de Contas do Estado de São Paulo

## TRANSMISSÃO DO PACOTE – COLETOR AUDESP:

Após a criação dos pacotes é necessário realizar o a transmissão,  
acessando:

Pacotes >> Transmitir



Em seguida o coletor solicitará o login com E-mail e Senha previamente cadastrados para esse acesso.



(16) 2111-9898



smarcp.suporte@smarapd.com.br

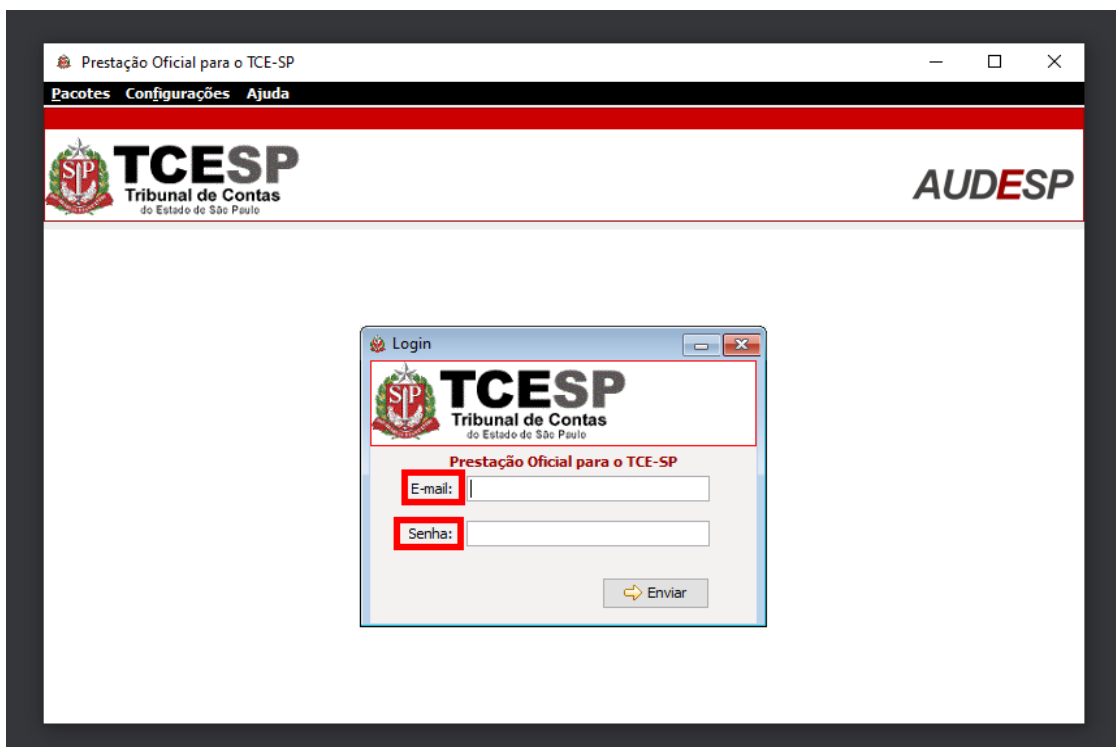


@smarapd





Assessoria  
Tribunal de Contas  
do Estado de São Paulo



Para finalizar o envio, anexar os pacotes que foram criados buscando

através do ícone , depois de escolhido  e 







Podem ocorrer algumas validações como, falta do cadastro das Leis LDO e LOA, inconsistência de valores, sempre se certifique que as informações no sistema estão devidamente preenchidas e corretas.





(smar)<sup>apd</sup>